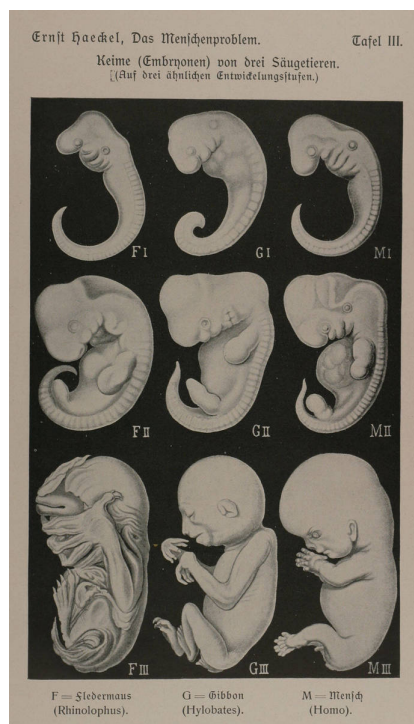


Ernst Haeckel, Illustration zur menschlichen Evolution (1907)

Kurzbeschreibung

Ernst Haeckel war ein Biologe, Naturforscher und Arzt, der erheblich dazu beitrug, Darwins evolutionäre Theorien in Deutschland zu verbreiten. Als jemand, der vor Auseinandersetzungen nicht zurückschreckte, brachte er Religionsgemeinschaften insbesondere mit seinen direkt formulierten Argumenten für die nachprüfbaren Grundlagen der Evolution sowie die Unhaltbarkeit religiöser Lehren über die natürliche Welt gegen sich auf. Auf diesem Bild, entnommen aus seinem 1907 erschienenen Buch *Das Menschenproblem und die Herrentiere von Linné*, das er veröffentlichte, um seine Ansichten zu untermauern, sehen wir eine Darstellung der embryonalen Veränderung, die bei drei Säugetieren auftritt: der Fledermaus, dem Gibbon-Affen und dem Menschen. Das Bild dient hier dazu, die ontologische Distanz zwischen Menschen und anderen Tieren, die auf demselben Entwicklungsbaum existieren, zu verringern, eine Annäherung, die bis heute von denjenigen, die die Bibel wörtlich lesen, abgelehnt wird.

Quelle



Quelle: Ernst Haeckel, *Das Menschenproblem und die Herrentiere von Linné*. Frankfurt am Main: Neuer Frankfurter Verlag, 1907, Tafel III. Universitäts- und Stadtbibliothek Köln. Online verfügbar unter:

<http://www.ub.uni-koeln.de/cdm/ref/collection/stueber/id/1176>

Empfohlene Zitation: Ernst Haeckel, Illustration zur menschlichen Evolution (1907), veröffentlicht in:

German History Intersections,

<<https://germanhistory-intersections.org/de/wissen-und-bildung/ghis:image-187>> [06.05.2024].